

Kit Arc Flash Temp Test ®



"Diseñar para una vida mejor."

Ficha técnica

KAETT

Descripción

El Kit de protección contra arco eléctrico consta de tres piezas Capuchón, chamarra y pantalón. Están fabricados con la línea de telas ignífugas UltraSoft®, 88% de algodón 12% de nylon de alta tenacidad ignífuga, garantizan resistencia al fuego durante la vida útil de la prenda, ya sea en procedimientos de lavado industriales o domésticos. La tela está cuenta con una excelente resistencia a la abrasión del en la superficie exterior para aumentar la vida útil de la prenda, mientras que las fibras de algodón se encuentran en el interior hacia la piel para tener una mayor comodidad.

Tallas

- S, M, L, XL, 2XL, 3XL, 4XL y 5XL. Ver tabla de medidas para mayor referencia.

Indicaciones de uso

- Lavar a 40 grados centígrados.
- Secado en secadora temperatura baja.
- No limpiar en seco.
- No utilizar blanqueadores.
- Planchar a temperatura media.



Normas

El fabricante garantiza que los guantes dieléctricos han sido fabricados bajo las normas y especificaciones siguientes: ASTM F1506 Y NFPA 70E. Fabricado en Estado Unidos de América.

Origen

Fabricado por Stanco Manufacturing, Inc.



Código	Tela	ATPV	Tela	Color
KAETT12	1-Ply 9oz.	12	UltraSoft®	Azul Francia
KAETT25	2-ply 7oz.	25	UltraSoft®	Azul Francia
KAETT40	1-Ply 13oz., 1-Ply 9oz.	40	UltraSoft®	Azul Francia
KAETT83	1-Ply 13oz., 2-ply 9oz.	83	UltraSoft®	Azul Francia
Unidades	oz/yd ²	cal/cm ²	-	-

Contenido:

- Chamarra de 35 pulgadas.
- Overall con peto.
- Capucha.
- Casco duro.
- Bolsa para equipo.
- Lentes de seguridad.
- Tapones auditivos.



Tabla de tallas para ropa de seguridad.



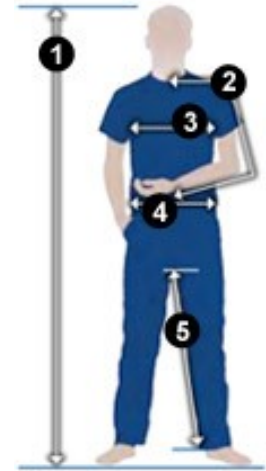
"Diseñar para una vida mejor."

Tabla de tallas

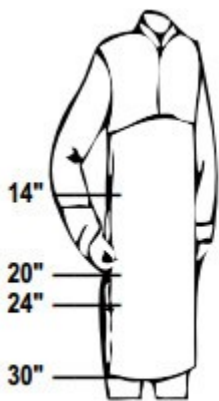
TT

Sigue las siguientes indicaciones:

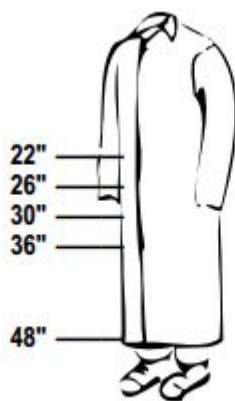
1. **Altura:** mida la altura desde la parte superior de su cabeza hasta el nivel del suelo al lado de los pies, sin zapatos.
2. **Manga:** mida desde la mitad de la parte posterior del cuello hasta la punta del codo y luego al hueso de la muñeca para obtener el tamaño correcto.
3. **Pecho:** mida justo debajo de los brazos y alrededor de la parte más ancha del pecho.
4. **Cintura:** mida alrededor de la cintura (o línea del cinturón), y el número de pulgadas pares medido es el tamaño correcto.
5. **Entrepierna:** mida un par de pantalones bien ajustados a lo largo de la costura interior desde la entrepierna hasta la parte inferior del dobladillo.



									Jeans y pantalones
Talla	S	M	L	XL	2XL	3XL	4XL	5XL	Talla de cintura 28 a 54.
Pecho	34-36"	38-40"	42-44"	46-48"	50-52"	54-56"	58-60"	62-64"	Entrepierna: 30-36.
Altura	Corto = 5'6" o menos, Alto = 6'1"-6'3" (solo aplica para jumpers y overalls)								Entrepierna regular: 32"



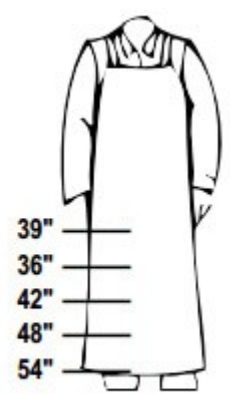
Bib Lengths



Jacket/Coat Lengths



Waist Apron Lengths



Bib Apron Lengths

Para un ajuste correcto ...

- Siempre haga que alguien más tome las medidas.
- Mantenga la cinta recta y ajustada, pero no apretada.
- Si las medidas caen entre dos tamaños, pedir el tamaño más grande.