

Bota dieléctrica tipo Borceguí VanVien



DISEÑAR PARA UNA VIDA MEJOR

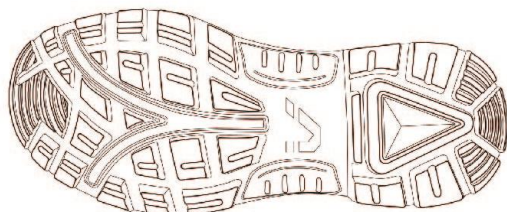
Ficha técnica

Descripción

Bota dieléctrica tipo Borceguí es ideal para operarios que tengan contacto con equipos eléctricos como parte de sus funciones básicas. Fabricado en inyección directa al corte de PU con patín de Hule-Tetrapolímeros.

Características

- Casquillo: Maxx de policarbonato (komposite), Serie 1443, resinas poliméricas de alto desempeño. Incluye desvanecedor de material sintético en su contorno superior.
- Corte: Cuero de ganado vacuno "deer tacto-suave", color Negro.
- Lengüeta, fuelle y visitas: De una sola pieza. La lengüeta conformada de cubierta textil y entreforro confortable de material espumado, unido a la parte superior de las vistas.
- Forro: *Soft*, sin empalmes, en todo el interior del calzado de material textil tri-capa.
- Plantilla: Textil con base de confort de material espumado y perforaciones en el área de la planta con 5 milímetros de espesor.
- Suela: Inyección directa de la entre suela en PU (negro) y patín de hule tetrapolímeros (gris). Huella *Task* con estriado de formas cuadradas, topes de sujeción, zonas de frenado y tacón *cushion air*. Diseñada con canales direccionales y *spring* optimo.



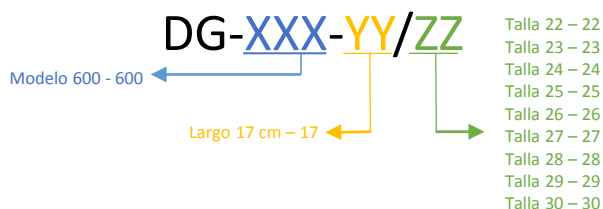
Indicaciones de uso

El uso de las botas dieléctricas no exime al usuario de utilizar el resto del equipo de seguridad requerido en cuartos eléctricos.

Normas

Diseñado y fabricado para cumplir con la norma NOM-113-STPS-2009, S51-1989.

Como pedir



Código	Tallas	Altura
EP-600-YY/ZZ	22 al 30	17
Unidades	Horma EEE+	Centímetros



dyfimsa.mx